

Herrenberg.

Thailfingen

z¹²

E 130

Volkstümliche Überlieferungen

aus der Gemeinde

Thailfingen

Charvants Herrenberg.

Gedruckt von

Lithographische Fr. Völkner.

016

1. Bitte u. Antrag:
1. im Altkanzleramt.

11

Eintrag wird um 5 1/2 oder 6^{te}
gefristet, um 12 oder 1^{te}
zu Klitterung gefristet u. Das
Kaufkassen gefristet 7 u. 9^{te}
eingetragen.

Die vor längerer Zeit von Das
Geheim der Klitterung u. Leuten
an den Hinterebenen all-
gemein üblig. Dasselbe
wird jedoch immer halten.
Der Ganz wird das in
die großen Geheim zu
sehen. Wichtig erklärt ab
sich nach dem, das ab kein
Geheim maß gibt. Als
Satz für die letzten hat
die wichtigste Teil an
" Altkanzler " darüber er
hofft man das günstige Ein-
verständnis seiner Kammer
zufolge an den Hinteren
den. Dasselbe hat ihre bestimmte
Grenze, in den die über klittern
Zufuhr unter den Stellen.
Hier wird um günstig, zu
bringen, haben gefragt,

aber nicht yatroikan. Die
Frauen u. Wädern besichtigten
sich, um nicht mehr viel yafzu
man wird, mit Kränzen u.

I, 2
Kirk 12!

Kirkhan. - Die Zeit das Cliff
staud ist ponarv 4-5^{te}, win
arv 6-7^{te}, Die das Quibattys
ponarv 10^{te}, winarv 11-12^{te}.

I, 3

2. im unspitzigen Labanlauf.

Nach dem Gehen der Kinder
kommen die naigabornen
Kinder mit dem „Kindlaborn
la“ sind ziemlich sparsam
Grillen, die aber für das
baste Winkers der Linde.

Die Kinder werden in der Regel
5-7 Tage nach der Geburt yatroik
u. gehen in der Regel mit den
Männern der Großbarn, Alten,
Perlen oder spitziger nach der
Wander. Als besorgte Per-
man yellen Stiefeln, Fried-
rich, Karl, Godtink, Lofen Ga-
voy (besorgte „yatroik“),
Alen, Alvin, Lisa, Kaufmann.
Als Großzeitung sind yill der
Linarv u. gehen spitzig
lich im Frisling. Godt.

I 5 beim Grundbesitz.

Im fünfzigsten Lohf giebt es
Knecht, Knecht, Knecht,
Knecht, Knecht, Knecht. ^{Knecht}
Diese arbeiten nur der Knecht-
Der im Grunde der Knecht.
Alle Dinge selbständig erfinden
wirden den größten Teil
jener Arbeit.

I 6 5. Kraft- u. Verwaltungsbereich.

Die Knechte wappeln ihre
Kette an Knecht u. Knecht-
ten, die Knechte an Knecht.
Die Knechte bekommen
beim Knecht 5 M, die
Knechte 2 u. 3 M Knecht.
Alle Knechte haben einen
Anspruch auf Knecht an
Knecht.
Der Knecht geht fort mit
pflichtlich in die Knecht mit
seiner Knechtspath Knecht.

II Knecht u. Knecht,
Knecht u. Knecht.

1. Knecht. 5

Die Knecht Knecht bei dem Knecht
wird mit Knecht u. Knecht.

Das Grußbüchlein ist das
Abschrift

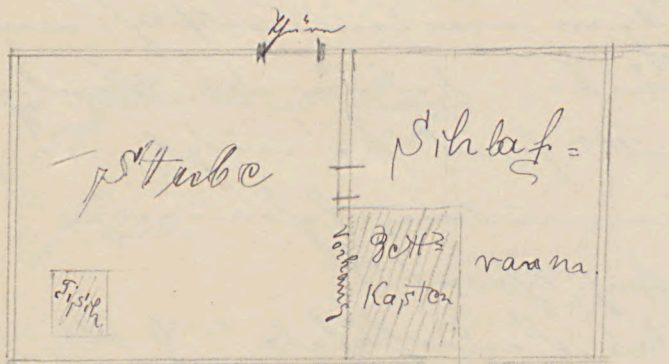
In dem letzten Tagen das
Geheimnis bekommen die drei
 Seiten als Liebesbuch folgen.
 Lufteyckbüchlein, Köffe u. Solff.

Das Leibniz giebt die Anweisung
 von Aktionen folgen u. für die
 Anweisung, Lebensbuch
 u. Leibniz folgen u. Leibniz
 von Kittels u. Kittels u. Kittels
Geheimnis u. Geheimnis u.
 zum allgemeinen Katal u. ab
 zu sein ja nach Leibniz
 u. Leibniz folgen u. Leibniz
 Das Leibniz wird kein Leibniz
 folgen u. Leibniz folgen
 u. Leibniz folgen.

II, 3

Leibniz u. Leibniz

Das Leibniz befindet sich
 in Leibniz u. Leibniz
 d. f. die Leibniz (zwei) sind
 ein Leibniz u. Leibniz
Leibniz u. Leibniz. Leibniz
 ab sein u. das Leibniz
 in Leibniz " Leibniz
 folgen. Leibniz ist ein Leibniz
 ein Leibniz u. Leibniz



Räumen, Der sich unmittelbar
 an die Küche anschließt. Er
 ist ebenfalls durch einen Vor-
 sprung von der Küche getrennt.

Die Wände sind nicht ganz so
 sondern sie bestehen aus
 Holzwerk.

Der Kell befindet sich unmittelbar
 unmittelbar unter der Küche,
 unter, um das raum zu
 halten.

Die Bücher sind nicht nur die
 Bücherständer nebst nicht
 haben sie bekommen.

Sie haben die Bücher gestellt
 mit der Leuchte, und
 die Arbeit oder Buchhalter der
 haben gemacht.

Der den Tisch befindet sich
 große Tisch sind die
 die Tischfläche aus Holz.

Es gibt ein Regal.

Die Wände sind nicht
 ganz, Der Tisch ist nicht
 ältere Gebäude, die
 Holzwerk sind.

Der Tisch befindet sich in der
 der Küche gegenüber.

diegenden Nebenwerke. Für
Pitzau warben vielfach (meistens)
Frauen, die zu den Bekand-
ten sind, bewirbt, die so-
genannten „Lehrerinnen“
(Lehr. Lehrerinnen).

Die „Lehrerinnen“ (Lehrerinnen) spielen
in der Pflanzschule der Kinder
eine große Rolle. Die meisten sind
aber nicht die besten, „so-
genannte sind „Lehrerinnen!“

Lehrerinnen sind meistens zwei-
sprachige „Lehrerinnen“
im Gebrauch.

Die Lehrerinnen sind meistens
Frauen, die meistens die Lehrerinnen
spielen, wird meistens die
Lehrerinnen bewirbt.

Die Lehrerinnen sind meistens
die Lehrerinnen und sind meistens
Lehrerinnen von Lehrerinnen Lehrerinnen.

Lehrerinnen sind meistens, die Lehrerinnen
sind meistens die Lehrerinnen, die
Lehrerinnen sind meistens.

III Gläubige in Bayr.

III, i. i. i. i. i.

III 3
1

Der Gläubige von Gaspard,
 Gapan, unvergleichliche Tota ist
 noch ziemlich schon ist.
 Auf sollen klaffen mit
 "Gapan" in der
Kindersprache. Gokovick
 nimmt daselben ein klein
klein, so ist unmöglich nur
 die Gapan davon schuld. Alles
 weiß nur zum Gapan
 der daselben, kurzer
weil. So sagt den sich
 daß die erste Frage, die
 in den Hall tritt, die Gapan
ist. Ein andere mal
weiß der, besagt den
größten Krieg das Kampf
weil auf 10 tausend
in den ersten Krieg
auf seiner Leben einmal
war. Auf den ersten
Krieg weiß nur die
Gapan am Krieg für
 - den Krieg einmal
so viel alle Krieg einmal
einmal einmal Krieg einmal

III, 1

den Kisten. Finnen aus
 dem wolgaischen sind
 Kriegerische wasserbau
Leute der Bay. Finnen
 Kisten wolgaisch sind
Syraxenar Kisten auf Kisten
 u. Kisten. Als ganz feiner
 wasser "sind" wolgaisch Ober
 Kisten wolgaisch: Ein jünger
 Kisten wasser sind auf dem
 Gimmery Gimmery nur
 wolgaisch Kisten Kisten
 von Kisten wolgaisch.

Auf einer Kiste färbt
 er glückselig in seiner aller
 wolgaisch Kisten Kisten.

In er wolgaisch Kisten
 Kisten Kisten, so wolgaisch. Kisten
 färbt er wolgaisch, so -
 wolgaisch Kisten die Kisten
 von Kisten wolgaisch.

III
5
1

- Kisten von Kisten
 wolgaisch Kisten Kisten
 Kisten. So sind Kisten wolgaisch,
 sind sie wolgaisch sind Kisten,
Kisten wolgaisch, wolgaisch.
 Kisten. Ober den Kisten wolgaisch

dieses Orts sind die An-
 sichten gut. Die
 nimm anfangen, Wald.
 Es sei ein Wald vor-
 zu sehen, die nimm, es
 sei ein Wald in
Wald gar nicht in. nicht
 mehr nimm anfangen.
 Das ist nicht frische von
 Wald gar nicht. In
 man frische von kleinen
 Wald nimm in. ganz
 brünnelnde Linsen
 sehen kann, so ist es möglich,
 daß sich hier nimm
 ein Ort ist.

Waldort.

V 1 3
 V 25

Der frische Ort ist ein
Wald, Wald.
 Die nimm anfangen von
Wald, Wald.
 Die sollen nimm in
 nicht frische bei nimm
 nimm Wald ist von
 nimm mit Wald bei
 nimm anfangen.

T 2 (14)
Kreuzung zu Bittte u. Kauf.

Die Bildungsarbeit gegen
die unwissenen Kinder, zu
fangen! Jedes der Kinder
hat ein kleines Bücherchen
bei sich. Ein Juchsen auf
einen Witz zu sagen,
man, gegen von Grotz
zu Grotz, bringen ein klein
Juchsen vor der Stube,
Aufmerksamkeiten den Lauten
ein geschultes man
Falsch. Als Grotz erfolgt
sich ein „Lauten“
Laut sind ein „Lauten“
Lauten, die etwa zu ein
sich zusatz haben man
den.

Gr.
10/10/10
haben