

Künzelsau

165

Crispenhofen

Konferenzprotokoll  
für das  
Konferenzjahr 1900/1901.

E213

Sammlung  
vollständiger Überlieferungen  
in  
„Crispenhofen“

W 32

Spezial- und Zusammenfassung von  
Vollständiger Parte in Crispenhofen.

01 + 6

## Disposition.

Einleitung: der Natur einer Beschreibung  
der äußeren und inneren Beschaffenheit  
einer Gemeinde. P. 1.

### Uebersicht:

I. Bitte und Bericht: P. 1-36.

1. im Allgemeinen. P. 1-4;

2. von Land- und Forstwegen. P. 4-17;

3. im menschlichen Lebensverh. P. 17-28;

4. in Gerechtigkeit und Feldwirtschaft. P. 28-33;

5. beim Grundbesitz. P. 33;

6. Recht- und Verwaltungsbegriffe. P. 34-36.

II. Beschreibung und Darstellung, Beschreibung d. Gerecht. P. 36-41.

1. Beschreibung. P. 36-38.

2. Darstellung. P. 38.

3. Beschreibung und Gerecht. P. 38-41.

III. Gerechtigkeit und Lage. P. 41-43.

IV. Volkswirtschaft. P. 43-52.

1. Volkswirtschaft. P. 43-47.

2. Kinderarbeit. P. 47-49.

3. Recht- und Ordnungsgründe. P. 49-51.

4. Rechtsverhältnisse. P. 51 u. 52.

Verschluss: ein Schlusswort. P. 52.

# Erziehung.

Für jeden deutschen Mann  
ist es von Haut, sich einem gewissem  
lieblich zu verpflichten in die äußere  
und innere Beschäftigung der Gemeinde,  
in welcher er lebt und arbeitet. Dadurch  
wird ihm manche Mühe, wenn er  
bisher gleichgültig verbrachte, und  
er wird auf sein eigenes Leben  
manche wertvolle Anregung bekommen.  
Deshalb sind es befristete und andere  
Beschäftigungen, welche dem Bürger diese  
Aufgabe zur Erlangung und Ver-  
teilung erlauben; doch läßt sich nicht  
den halb vornehmlichen halb betrieblichen  
Eigenschaften der Unterweisung manche  
wichtige Lese für die Arbeit an der  
ganzen Gemeinde und besonders an  
der Jugend geben. Als Körnung  
müßte man sich nicht sein, daß die Er-  
ziehung sich genau an die Reisefolge  
des vom Katholischen Landmann fortwäh-  
rend abzuwechsellern muß. Erziehung  
ist.

I, 1) T  
A

Da die Körnung der Erziehung  
mit Landmann befaßt, so richtet sich  
die Zeit der Körnung nach den Arbeits-  
zeiten der Landmann im Land  
angeordnet, nur in der Zeit der  
der Land mit dem Land  
wird auf dem Land gestrichelt und  
zu Wittung gestrichelt. Bei mancher Erziehung

Gassen nicht auf die Hauptzeit nach der  
 Tageszeit. Im Winter lesen die Leute  
 um 6 Uhr aus. Die Frauen bereiten  
 das Frühstück und rufen die Kinder zur  
 Schule, die Kinder machen die Erde, die  
 Lauer besorgt mit den verschiedenen  
 Eiern der den meisten den Fall.  
 Um 7 Uhr wird dann gefrühstückt.  
 Das Mittagsessen fällt aus, das  
Mittagsessen wird um 11 Uhr, das Koch-  
essen um 3 Uhr und das Koch-  
essen eingewonnen, wenn der Fall  
 in Ordnung gebracht ist. Der Luftmaß  
 um wird vor Eintritt der Dunkelheit zu  
 Koch gegeben. Dieser der Kochzeit:  
 Luftmaß bei Tag ab und bei Nacht am  
 Abend vor. In den Commoditäten  
 steht man schon um 3 oder 4 Uhr vor-  
 geb. Eine Abendessen kommt  
 nur zu Abendessen vor (5 Uhr). Die  
 Zeit des Mittagsessens bleibt das ganze  
 Jahr dieselbe, nämlich zwischen 11 und 12 Uhr.  
 Das Commoditäten und Abendessen wird um  
 7 Uhr aufgehoben. Das Mittags-  
essen fällt aus, das Mittagsessen wird  
 im Winter unmittelbar nach der Erde,  
 im Sommer aber um 1/2 11 Uhr ein-  
 genommen. In den Commoditäten und  
 hiesigen Abendessen wird immer  
 unmittelbar um 3 Uhr gegeben und  
 im Sommer um 6 Uhr, im Winter um  
 5 Uhr zu Koch gegeben.

Das Abendessen besorgt fast immer die  
Lauer des Hauses oder die Commoditäten.  
Abendessen wird, nur wenn Koch vorhanden  
 ist, von dieser der Abend zur Abend und

Morgensuppe wird abends gleichzeitig  
 eingekochet. Sie besondrer Löffel  
 beim Trinken und Curirten konnte nicht  
 gebraucht werden. Ist das Essen unzu-  
 tragen, so stellen sich die Grindgeschwüre  
 ein und übel. Die Grindwürmer oder die  
 Gropenwürmer, wenn solche vorhanden,  
 spricht das Löffelgabel vor und nach dem  
 Essen. Vor dem Essen wird gabelt:

Gib, wie gesen zu dem Essen.  
 Laß uns dinen nicht vergessen,  
 denn du bist das himelbrot.

Gib zugleich uns in der Not,  
 die wir dir jetzt anbeten.  
 Laß uns bei in aller Not.

Gib uns, daß wir aus der Not  
 deine Güt' im himel werden.

Sein, Herr Jesu, in unser Güt,  
 und jag uns alle, was du uns be-  
 schert hast! Amen.

der Löffel spricht sich zuerst das Essen  
 an, dann folgt der Gropenwürmer, die  
 Löffel, die große Würmer, der Kleinwürmer,  
 die beim Mayd und die Linder. Die Löffel  
 das Essen wird nicht das gar nicht ge-  
 rührt. Die einzelnen Gropenwürmer  
 müssen immer zuerst auf einem kleinen  
 Löffel oder auf der Löffel, so daß sie nicht ver-  
 wässert werden können. Kann der Löffel  
 oder misch das Essen Oben mit dem  
 Gropen den, Löffel misch, d. h. mit Essen  
 vermischt, so steht alles richtig und die  
 Löffel oder die Mayd spricht folgenden  
Gebet: Psalm 117. Lobet den Herren, alle  
 Geister, preiset ihn, alle Kräfte! denn  
 seine Güte und Barmherzigkeit währet

über und im Liniykeit. Gallabijus! Aman.  
 (Juli 1171) Ein jedes bezieht sich wieder  
 auf irgend einem zu reden nur zum  
 Arbeit, die Wägen mit der Erde in die  
 Erde, der Herr mit den Engeln in den  
 Fall, vor maistand weis ein wenig ge-  
 bimmelt wird, so ab an die mittlere  
 Arbeit geht. So wird diese gefaltan auf  
 dem Feilstein, wie unmerklich auf  
 dem Mittelstein, auf dem Abendstein  
 wird spinnend wenig mehr gearbeitet.  
 der kommt ab im Winter vor, der  
 der Handfarn mit seinen männlichen  
 Handfarnen sehr reichlich und  
 im Lagen, welcher das Lagen über  
 sehr viele bringt, bindet sind die  
 Handfarn mit ihren Fäden und  
 Wägen, entweder nicht (nicht), Kräfte  
 steigt oder spinnet. Letztere kriecht man  
 gerade nicht mehr viel an, so die  
 meisten Lagen ihren Fäden und Lagen  
 in Gimmern spinnen und oft reich  
 werden mit Lagen Lagen. die Kinder  
 mit den Fäden abgebaut sind, indem  
 sie ihre Fäden abgebaut weiterarbeiten.  
 An den Sommerabend weigern  
 sie sich weislich der Kräfte nur freien  
 Klagen mit Lagen, bis etwa im  
 Jahr oder etwa später die Abend-  
 glück erlöset; dann begeben sie  
 sich auf Hände und abholt reich  
 mit den übrigen Anwesenigen zur  
 Klage.

I, 2)

An den drei ersten Sommerabend  
 der Abendzeit singen am Abend  
 die armen Kinder in der Gasse

der reifenen Linderen, inwiegen Linder  
und wofeltan, dem Kopf, hützel, wa-  
derote Zwickel, und Riffe. die fern  
kümmligen Linder sind:

④ die Kopan, die Kopan, die waffen auf dem  
Kock (Kanzel).

der harr id pfin, der harr id pfin, die Linn  
id wia n Kock (w. Kanzel).

④ Oben: Klopfa, Klopfa Gummula  
's brukt leit in Kümmla,  
's Wasser leit drüwen  
Pollst mir abbas yawa.  
Kroat waid, fyll waid

Oben i pftoy n Loind mit hünff.  
Oft werden auf Reifmestelidat mit  
dem Keltzfallidat gefungen.  
diefe Lingen wird, Geilfauwfting  
genannt. Au diesen drei drunat  
walsa im Keltmünd, einzelne  
wirt feifen, derf kein Reiff ge-  
loft worden, damit man im Fall  
Gniefat. - In der Zeit von Reif-  
mestelidat bis zum propagierung  
"in den groß Kiehlen" werden keine  
hilfsmittel gekost, damit keine  
Gefahren und Schaden. die hurre  
werden, wegen des Kiehnafes nicht  
geschnitten, abaufr nicht die Kiehl,  
mit die post nicht mehr waffen  
oder mit Kiehlgliffen aufhauen.  
Kiehl stellt man Zwickelgliffen  
mit Holz auf und propagiert und  
der Fortschritt der Sanftigkeit der  
Kiehl die Kiehlung der Kiehl.  
die Kiehlung der Kiehl. Oben feiligen  
Oben kommt die, afriklind, ein

der Gfala untrouffaub, weiß gekleidet  
 Wüchsen mit Glorä und Rüte in der  
 Grund und einem Körbesen aus  
 Korn, in manchen Gringarten und  
 Lablüssen sind. Die Kinder werden ge-  
 prüft, ob sie nicht schon beten können,  
 und es folgen ihnen etwas aus dem  
 Köbesen. Was aber demjenigen Kind,  
 das nicht beten will, das bekommt das  
 eine trost Rütanfirta; dem Kutar  
 aber wird die Rüte zu farrarem  
 Gebrauch übergeben. Körbesen  
 wird ein solches, Schriftkinder von  
 älteren Kindern nicht angelehrt  
 sind ihm zu verzeihen:

(V)

Schriftkinder soß,  
 Wo wohnt da soß.  
 Schriftkinder Dollalof,  
 Sündelkunt, so Kuppelk. soß.  
 Das Schriftkinder ist meistens von  
 einer Samoräin begleitet, die die  
 Leber und Rüten trägt. Die  
 Rüten sind gefüllte Saporitäten.  
 Der Kufing mit einem, Solganit  
 kommt nicht zu und zu viel vor.  
 Die Schriftkinder findet in den  
 meisten Familien schon von frühem  
 Alter, in nur wenigen erst am  
 Morgen des Schriftstabs statt. Die  
Wissenslehre werden von armen  
 jungen Kindern gelehrt. - Über die  
 ganze Zeit der zwölf Rüte geht  
 man mit gefärbten Rufen  
 in den Hall, damit das Kind nicht mit  
 solchen Rufen gestört werden kann;



soust wird das "Küppel" (Finstand) und  
 bekommt Oeffnung. Auf wird der  
Spitztag hier hier ganz, bey dem  
 von England Freitag untern.  
 Au diesem Tag wird auf draum  
gesehen, und zwar werden die  
drauf hände voll Blut der Länge und  
in den Trog gesehen. In der Kopf  
wird kann man das Blut im Blut  
"schmecken" (prüfen) sehen, und  
 man kann dann darüber rechnen,  
ob im folgenden Tage den großen  
Zeit der Ursache widersteht. Am  
folgenden Abend werden die Obst  
binna wissen das Papst Wort  
ist wenn ich 3 Wt, wenn der Tag  
ist ringel nicht wird und solange  
bride Obst erlösen, mit Prof  
binna ausfliegen, das bringt  
ein Obst. Am 28. September, den  
Tag der ausfliegen Kinden, wird  
der Compass beobachtet. Man  
an diesem Tag merken die  
Compass seht, so bedeutet das  
für den Compass Tag den Tod von  
Kinden, seht sie über Witter,  
so haben Leute im mittleren Alter,  
seht sie über acht Abend, so kennt  
der Tod seht die Alter.

Das Fahr wird mit einem Pilger  
gott bedient, ein so "Länglich Tag"  
helfen. Weg den Weg gehen gehen  
die Türen und zum Teil auf den  
Alter in das Blut, so sie  
unter Freuden, Reisen, ersten.

spielen sind aber zu vermeiden und  
 seitdem das Gassenleben den Gassen  
 Leben, den Gassenleben abzuwehren.  
 Dann geht die Lehrerin auf das  
 Land, die oft wehlich in den  
 Gassen zu finden sind. Jeder  
 Lehrer muß seinen Schülern das  
 Gassenleben lehren. Man ist ab  
 und wehlich, daß ein Lehrer seinen  
 Schülern in der Gassenwelt einen  
guten Rat im Leben zu  
 1-5 Markt verkauft. Nicht der Rat  
 zu verkaufen, so weiß der Lehrer,  
 daß es sein Schülern zu tun ist.  
 In der Gassenwelt wird das Gassen  
 Leben. Das Gassenleben wird  
 das Leben gelehrt. Gelehrt die  
 Gassenwelt, so wird im Leben  
 das Leben dreimal ausgesprochen,  
 jedesmal mit einem Gassen  
 Leben gesprochen und demnach  
 gelehrt und gesprochen, welche  
 Lieder man in der Gassenwelt  
 gelehrt hat. In der Gassenwelt  
 das Leben gelehrt im neuen  
 Leben oder Tod. In der Gassenwelt  
 müssen die Kinder ihren Eltern  
 das Gassenleben lehren. Die Kinder  
 folgenden Rat sind:

- 1. Ich bin ein kleiner Mann,
- der nicht viel wissen kann.
- 2. Ich bin ein kleiner Mann, <sup>der</sup> <sup>ich</sup>
- der nicht viel wissen kann.
- 3. Ich bin ein kleiner Mann, <sup>der</sup> <sup>ich</sup>
- der nicht viel wissen kann.
- 4. Ich bin ein kleiner Mann, <sup>der</sup> <sup>ich</sup>
- der nicht viel wissen kann.
- 5. Ich bin ein kleiner Mann, <sup>der</sup> <sup>ich</sup>
- der nicht viel wissen kann.

Und wenn man den Leinwandstein,  
der soll in Gold verwandelt sein.

Herr Kaiser dank!

Kinden, welche die Schule besuchen,  
müssen in folgenden Dingen:

Schreibweise hübsch und geordnet  
sein, nicht zu rasch schreiben,  
ein wenig Zeit nicht über's Land,  
ein Viertel ein richtiges Palikat!

Gott laß die viele Zeit an  
und nicht in den Himmel schauen!  
Das ist mein Wunsch zum neuen Jahr.  
Ganz schön, muß gewisslich sein!

Herr Kaiser dank!

Die Kinder werden durch von ihren  
Vater (dunkel) mit einem gebrauchten  
Kaiserkrone und Zirkel, die  
Kaiserkrone mit Gold oder Silber  
hübsch und klar, oft offen besetzt.  
Unter den Zirkeln, das der  
Kaiserkrone (Christen, ein großes  
Kaiserkrone) nicht lassen.

Leinwand, der Leinwand von  
Leinwand, gilt zum Teil als Leinwand-  
Leinwand. Es ist niemand in den Welt,  
mit der Leinwand von Leinwand. man  
kann sie finden von Leinwand von  
Leinwand. In diesen Tagen werden  
"Leinwand Leinwand" gebrauchten, ein  
Leinwand, wie man ab und zu im Hofen  
Leinwand findet. Es ist Leinwand, und  
Leinwand, welche von einem Leinwand  
von Welt, Welt und Leinwand von Welt  
und in Leinwand Leinwand von Welt  
gebrochen werden. Die Leinwand

werden abends mit gekochten dünnen  
 Zwickelfen (Zwickeln) bespritzt. Das  
Umsatz der Öl, welches zum bespritzen  
 verwendet wurde, wird rückverfetzt.  
 Es soll nämlich sehr feil sein bei der  
 Lötung der für die Gießmühle sein.  
 und wird der Feuertemperatur damit  
 angepasst, um die Hitze von  
 Gefahr abzufallen. Außer dem  
 muß Loth (und Comaspinn) ge-  
 spilt werden, damit es nicht versiebt.  
 Dann am diesem Tag die Coma  
 nur solange spinn, so lange man  
 braucht, um ein Paar Eisen zu ge-  
 lassen, so gibt es viel davon mit  
 Staub. Zu besorgen ist der  
 Gelber stellen die Leute Leute  
Leute als Leute in die Leute  
 und Leute Leute.

Palmenstag 18. 29.

by: 1162.  
 für Gebirg

Leute, Leute, Leute,  
 Dann nur eine Leute (Leute) in der  
 der Leute wird mit dem Leute  
 in aller Leute Leute. Außer dem  
 Tag wird kein Leute Leute, in  
 manchen Leute Leute Leute.  
 Außer dem das Leute Leute  
 nimmt die Leute unter dem  
Leute aller Leute Leute  
Leute Leute Leute.  
 der Leute wird dem Leute  
 der Leute der Leute Leute  
Leute. Außer dem Leute Leute  
Leute, Leute Leute Leute,  
 verwendet als mit Leute Leute  
Leute Leute Leute, um Leute

Kochwasser zu lösen. Man drei Tassen  
 über ein Goldkronenblech und  
Chrysallin (Chrysol (!) und Grind)  
 löset sich mit Kochwasser  
 wasser mischt, wird rein. Das  
 das selbe Kochwasser kann man  
 sich auch zu gelbem Kronenblech  
 setzen. Gegen ein pomeranzen-  
schmerzmittel wird ein anderes  
Mittel angewandt. Siehe ein  
rezept oder wellmanns Lehren  
von dem Kochwasser  
im Traie, so dass es bekannt wird.  
 Mischt man sich mit diesem  
 Saft, so verschwindet die Pomer-  
anzschmerz. Man darf stellen  
 in der Kochwasser einen  
Becherglas im Traie. Das  
Becherglas wird unbeschadet,  
 weil es ein Porzellan glas  
des Alkohols sein soll. Ein  
Kochwasser wird man  
bei gelbem Goldkronen  
blech, mal nicht mit „bräu“  
und z. B. z. B. z. B. z. B. z. B.  
nicht z. B. z. B. z. B. z. B.  
z. B. z. B. z. B. z. B. z. B.  
ein wird als Heilmittel im Fall  
unbeschadet. Ein Gründliches  
Rezept von Kochwasser von Com-  
mission unbeschadet nicht  
ist ein Rezept dazu haben  
schon ein Rezept haben, man  
man ein Rezept zu haben ist.  
Ein Rezept haben die Wirkung

(Katholiken) von ihm, Wirt der  
Hydrologie, bestand in gestalteten, zu-  
geführten Leuten (Alte, Geistlich) und  
 großen Leuten. Am Ostersonntag in  
 der Kirche soll mein Gnade im  
Ostern empfangen und den ersten  
Tag empfangen Gnade im Ostern.  
 Wenn ich das Leben empfangen oder geben,  
 das werden zur Ernte und zur Ernte.  
den ersten Tag empfangen +++ des ersten Tag  
 soll unverzüglich beim Katholiken das  
Leben empfangen sein.

Zu den Leuten muß in einer  
ein evangelischen Gemeinde am den  
Konfirmationstagen gelesen  
werden. Die Konfirmanten schreiben  
einige Wörter vor der Konfirmation  
ihren "Wortbrief" überbringen  
das, was die Leute empfangen oder geben,  
prophezeit ihren Leben und Leben  
ihnen den ersten Tag empfangen sein  
oder, der ein Leben zur Kon-  
firmation enthält. Die Leute er-  
schreiben (oft von Witten) den Kon-  
firmationstagen und das empfangen gemein-  
schaftlich mit den Leuten den Konfirmationstagen  
Gottsdienst in der mit Erntestunden (von  
gestalteten Wort und Leuten)  
und Leuten empfangen Leuten.  
 Die Konfirmanten werden von ihnen  
Carlpeyer in der Leute, was sie empfangen  
empfangen, abgelesen, und Leuten  
Ordnung bekommen in der Gottsdienst.  
 Kurz bevor die Gottsdienst gelesen  
zur Leute, was in evangelischen

Fumibian immer mehr von Ghariffa  
 abgehoben werden. Einbau und  
 Wiederaufbau sind sehr sorgfältig gehalten, und  
 es sieht man überall sehr geschicklich ver-  
 worren ein Konfirmant von einem  
 Gastalt in einem sehr langen Tumben-  
 rock verfahren. Es gibt ein Konfirmant  
 einen neuen Konfirmantentrock, so  
 bleibt ihm dieser nach jeder Lösung sein  
 Hauptstück. Die Einbauten von  
 einem Konfirmant von künstlichen Häuten  
 an der linken Brustseite, die Wiederaufbau  
 ein Konfirmant von einem solchen Häuten  
 auf dem Kopf. Nach dem Willkürpunkt  
 begaben sich die Konfirmanten zu  
 einer Kinderschule in die Kirche. Die  
 Einbauten sind sehr gut und  
 und verfahren immer in einer <sup>Lege</sup> Lage,  
 um maler der Konfirmantentrock ist. Nach  
 dem wichtigsten Konfirmantentrock die  
 Einbauten und Wiederaufbau sind  
 ein Lernsystem auf einem der Höhe  
 halber oder Lohndienst, was sie mit  
 Küffen, Kost und Konfirmantentrock  
 warten. Um den Konfirmantentrock  
 möglichst zu vermeiden die Einbauten  
 wieder im Konfirmantentrock, tragen  
 aber wir auf die Wiederaufbau  
 Häuten. Nach dem Konfirmantentrock  
 die Konfirmantentrock sie einer  
 Konfirmantentrock, was ihnen ein  
 Konfirmantentrock  
 bereit ist.

In der Nacht vom 30. April auf  
 1. Mai (Kulturtag) werden die Wiederaufbau  
 (junglich geschult!) Historien (Lektüre)

gestalt. Wädsen, welche vorrückt sind,  
 stellt man Eden. Die Wädsen haben  
 deshalb zeitig brunnen, mit wird sie  
bräst werden, und ausbauen, wird  
ihnen nicht gibt. Die basen müssen  
 in der Waldberg gestalt (den  
Hilf wird haben) gestalt werden,  
 damit die basen nicht kommen.

Der Wädsen gestalt wird gestalt  
wird gestalt. Wädsen gestalt Wädsen  
gestalt gestalt in der gestalt gestalt  
gestalt sie im gestalt, damit man  
 der gestalt gestalt bleibt.

Der Wädsen gestalt, gestalt  
gestalt ein gestalt 2-3 gestalt, ein  
gestalt 1 gestalt gestalt. Der gestalt  
gestalt, zu gestalt gestalt die gestalt  
gestalt gestalt werden, gestalt an gestalt  
gestalt in gestalt, gestalt mit gestalt,  
gestalt mit gestalt und gestalt,  
 der gestalt in gestalt mit gestalt  
 oder gestalt.

Die gestalt gestalt gestalt gestalt  
gestalt die gestalt ist ein gestalt  
gestalt gestalt. Eine gestalt gestalt  
gestalt gestalt gestalt. Der gestalt  
gestalt wird in der gestalt gestalt  
gestalt, gestalt und gestalt  
 oder gestalt gestalt gestalt. gestalt  
 ein gestalt nicht im gestalt, so  
gestalt sein gestalt gestalt  
 in der gestalt. Der gestalt gestalt  
 oder gestalt gestalt gestalt die  
gestalt gestalt gestalt im  
gestalt gestalt, gestalt gestalt.



Künze gebildet: ganz große, weiße  
 Leibe und etwa 30-40 kleine Köpfe  
 oder Blöze (N. das v. <sup>offen</sup> rein, nicht v.).  
 In der Form der Köpfe gibt  
 es Gilmoridob-Grimbali-Grünen-  
 Kelge-Zinnel-Zinnat-Loff-und  
 Zinnseftröblöze. Von diesen woffen  
 durch Köpfearten bestrukt der Stamm  
in Lysan sein Teil zum, Kopsinam mit  
 der folgenden Merke: „zu Grüns  
 von warm Leide, und die solle die  
 zu Körnerküze u. woffen.“ Ob  
 die siegenen Tage wird kein Ernt  
 brot mehr gegessen. An der Kirchmiese  
 ist der Lein nun freigabigsten.  
 Der Größte und die Körbe be-  
 kommen ja einen Leibe Köpfe  
 und einige Körbe, Blöze dazu,  
 die sie schon Ungewöhnlich bringen.  
 Ob die Armen bekommen schon  
 reichlichen Anteil an Köpfe. Hier  
 wird das Wittgen nun Kirchmies  
 fast gefallen. Es gibt ab eine beson  
Enger (ganzlich Körbe), Körbe  
 und Körbe, Ernt  
 und Leide und „Körbe“. Ob  
 man Ob Ob Ob  
 sie die Körbe mit schon Lein  
 in einem Körbe. Die Lein,  
 welche Köpfe mitbringen, Lein  
Lein mit, woffen man Körbe  
Körbe „Ob und Lein sie fast be-  
 laidigt, wenn man nicht ein wenig  
 davon Lein Lein. Körbe  
 Tage vor der Kirchmiese Lein die

jungen Lärche die Erinner zu und  
zum in denjenigen Kistenschiff, in  
welchem der Lenz abgefaltet wird.  
Der Erinner kommt nun  
zu Kinder in demselben Kistenschiff  
die Lärche, weil sie diesen Lenz als  
Lärchentag verkaufen. Kaufmännisch 4 Uhr  
geben die jungen Lärche zum Lenz.  
Die Mädchen werden von den Lärchen  
abgefalt, und singend zugehen, die  
Kunden waren, die Lärchen finken  
drin, den Kistenschiff zu. Gegen  
7 Uhr verlassen die Lärchen im  
Kistenschiff, um halb neun ihrer Lär-  
chentag zu geben, halb aber neun der  
Lärchentag nur im Lärchen  
zu verkaufen. Gegen 12 Uhr muß  
nicht zu Lenz gegeben. Der Lärcher  
und seine Lärcherin essen gemein-  
sam Suppe, Brotwein und Salat.  
Dann kann Lärcherin fort, bequemt  
sie mit einem Kistenschiff (20 Kistenschiff)  
müssen. Erst nun werden Lärcher  
den Lärcher 5 Uhr ist der Lenz bequemt,  
und die Lärcher geben gemeinlich, oben  
erster sie einige Kistenschiff zu geben,  
von der Arbeit. Der Lärcher wird  
nicht Kaufmännisch in demselben  
Kistenschiff gefalt. Kinder verlassen  
nicht sie die Mädchen mit Lärchen.  
Der Lärcher muß den Lärchen die  
Lärchentag, von der jeder seinen  
gleichen Lärcher zu geben fort. Der  
Mädchen wird von Lärcher Kistenschiff  
gequemt, misst sie die Lärchen

mit Linsen besäen, welche sie selbst  
mitgebrannt haben.

Die Kulturbelästigungen sind bescheiden  
etw. da im Ort ein Geflügelzucht be-  
steht, so finden jedoch zumeist  
Abwärtseffekte von diesem  
Ort. Die Kinder werden für und  
da durch ein Kindertag oder einen  
Gitarrenverein ersetzt. Das  
Verhalten im Winter nicht immer  
mehr ab, außer das Kindertag  
im Winterfest.

Alle Wahlarbeiten gehen bis  
1. April und die Erntezeit.

I, 3)

Die Kinder können nur dem  
Kindertag und einem, Kindertag  
behalten. Die Wahlarbeiten sind nur  
das abgeschlossene Wahl das Wahl  
behalten werden unter einem  
Kopf bestehen, damit das  
Kind rote Wahl besteht. Die  
Wahl nur der Geburt noch nicht mit  
dem Wahl bestehen werden. Es  
das Kind geboren ist, das die Wahl  
bestehen nicht nicht von der Wahl sein,  
damit keine Wahl bestehen sein.  
Auf der Wahl bestehen Wahl und  
Wahl der Wahl keine Wahl  
im Wahl bestehen werden.  
Das Wahl bestehen ist, es ab geboren  
ist, was den Wahl bestehen, nicht aber  
bestehen bestehen. Das Wahl bestehen  
was die Wahl bestehen mit den  
bestehen, damit das Wahl bestehen  
bestehen (sonst) ist. Es bestehen

Kindung ist der Gang zur Kirche,  
wo sie einen Kindungsdienst befragt.  
Die Kinden sind zuwiefel zu Saga  
und der Geburt stelt. Dies bei Erbe  
gaben galt ab dem Kindung festen.  
Die Kinden wurden zuwiefel von der  
Kindungsdienst genommen. Wenn  
man, z Opfer geladen wird, soll  
man sich nicht wegern, die Kinden  
sollt anzunehmen, obwohl das  
man selbst nicht kinden. Der  
Kinden der Kindungsdienst besteht  
darin, ein Kind zu dem  
Kinden zu nehmen. Das ist die  
Kinden, wann selbst in der Kinden stelt.  
Kinden, wird ein Kinden gebildet.  
Die Kinden binden den Kinden und  
Kinden zu dem Kinden in, weil  
das Kinden sein Kinden zu nehmen  
soll. Kinden zu nehmen das  
Kinden nicht, sollt man, weil  
es nicht lang, das Kinden  
Kinden soll das nicht wunder  
wunder. Besonders beliebte Kinden  
bei der Kinden sind bei  
Kinden den Kinden Kinden,  
Maria, Beata, Kyrbalana, Afrikanen,  
Karolin, Leobara, Kosa, Kopina,  
Lina, Frida, Kunlina, Joseph, Greg,  
Andreas, Freidrich, Karl, August,  
Hainrich, Afrikanen, Wilhelm, Georg.  
Kinden zu nehmen die Kinden zu  
Kinden sollt, und die Kinden sollt  
3-5 Mark in der Kinden zu nehmen.

Munmittelbar an die Lunge schließt sich  
das Luftröhren an, wobei Luftröhren  
ein Luftröhren wird. Da giebt es Tracheen  
Kübel, Tracheen mit Tracheen (Maar-  
vellig, rote Kübel, ringförmige  
Tracheen mit Tracheen), Tracheen sind  
pulst. dazwischen finden sich  
"Luftröhren", "Luftröhren" am Tracheen, wobei  
man Luftröhren wird. Einige  
Tracheen Tracheen Tracheen Tracheen Tracheen  
Luftröhren mit Tracheen. Wie die Lunge  
nicht so grobartig gefaltet, sondern  
abwärts Tracheen und Tracheen, weißes  
Lut und Tracheen. Bei Tracheen sind  
die Tracheen sind Tracheen und Tracheen  
garu gefaltene Tracheen, wobei die  
Luftröhren 8-14 Lagen Tracheen Tracheen  
wird. Tracheen und Tracheen Tracheen  
Luftröhren befüllt und die Tracheen mit  
2 Tracheen Tracheen und Tracheen Tracheen,  
das Tracheen mit Tracheen mit 125  
Gromm Tracheen Tracheen befüllt.  
Luftröhren und Tracheen Tracheen Tracheen,  
das Tracheen Tracheen (Tracheen).

Luftröhren sind junge Tracheen nicht  
selbst zusammen mit dem Tracheen  
oder mit Tracheen oder in Tracheen  
so wird das Tracheen Tracheen Tracheen  
"Luftröhren", das Tracheen Tracheen Tracheen  
Tracheen. Das Tracheen wird von  
einem Tracheen, oft Tracheen  
einem Tracheen oder einem Tracheen  
garniert. Die Tracheen Tracheen Tracheen  
faltan, Tracheen Tracheen Tracheen,  
Tracheen Tracheen Tracheen Tracheen

„aber löp.“ Das laidige Geld spielt auf  
 dem Grunde bei den Gieraten die Spring-  
volla, und immer wird garst der auf den  
 Frucht, mir viel, nur das, mir vorwiegend  
 d. j. mir viel Karneyen bei jedem  
 Teil vorhanden ist, oder ob der jüngere  
 Mann, in a pfied Bus fort. das Kar-  
lobungstey ist ein Erndtrey. In  
Karlobungstey schreibt der Will-  
frist. In diesem Vertrag wird das Kar-  
 neyen der beiden Karloben festgesetzt,  
 und im Karney im Falle einer  
 Aufhebung der Karlobung wird nicht  
 vergessen. Bei einem Busen oder  
 einer Tochter, die einem Hof über-  
 nehmen, wird der Erndtrey den  
 selben im Vertrag vereinbart und  
 zugleich der Erndtrey für die Eltern  
 geschrieben. Der Vertrag wird von  
 den beiden seitigen Eltern oder  
 Mägden, den Karloben und einigen  
 Gängen (gewöhnlich 10 bis 12) unter-  
 zeichnet. Dem Karlobungsbuch folgt  
 das Karlobungsbuch, ein Erndtrey,  
bescheid in Busen, Erndtrey mit  
Erndtrey, Erndtrey und Erndtrey, wobei der  
 Wein vorwiegend in Erndtrey fließt.

Ist die Erndtrey der Erndtrey ge-  
 rüstet, so wird Erndtrey gefaltet,  
 jedes nur bei Erndtrey Erndtrey,  
 damit die Erndtrey im Er-  
ndtrey nicht zuviel kommen. In der  
 Erndtrey, stillen Zeit, also in der Erndtrey  
 und Erndtrey werden wenige Er-  
ndtrey abgefaltet. Erndtrey sind

der Dienstag und Donnerstag, die  
 Freitag der Dienstag hat sein  
 Tag die vorzüglichsten Stunden  
 wissen die hochzeitlichen und  
 zum und mehrere Tage. die hochzeit  
 gäste werden von mehreren ja  
 lichen. Die vornehmsten sind die  
 der Hochzeit um 10 Uhr vormittags,  
 wo ihnen Ehre und Plauderung  
 werden wird. Am Abend vor der  
 Hochzeit bringt die Hochzeit dem  
 Gönner und Gönner die, "Königliche  
 Sagen," "Königliche und Lieder." Am  
 Hochzeittage um 11 1/2 Uhr beginnt sich  
 das Brautpaar mit einigen Tänzchen  
 auf der Terrasse, wo die schönsten  
 musikalische Verbindung vorgenommen  
 wird. Die kirchliche Verbindung, die  
 unmittelbar nach der Hochzeit durch-  
 führt, findet um 12 Uhr statt.  
 Dient vor der Trauung ein  
 Fest gesalzen, was nicht immer  
 der Fall ist, so geht man nach dem  
 Hochzeittage von mehreren der  
 Abendessen um, den der hochzeit-  
 lichen festung geben ist. Bis vor  
 der Trauung steht das Brautpaar  
 fast noch zusammen, damit nicht  
 Unruhe (Kinn haben) begreifen  
 kann. Kaiser und Königin  
 sind unter der dem Alter die Gäste,  
 so bekannt derjenige Teil, welcher  
 die Hochzeit über ist, das Regiment  
 im Hof. Die Hochzeit und Brautpaar  
 wissen im Hofe und Brautpaar  
 wissen im Hofe und Brautpaar

wenn  
 Dienstag  
 der Freitag



zweier Jahre von seinem eigenen, mit  
 in die Kirche. Dieses hat mich zu  
große unbehagen. Derjenige Teil,  
 dessen hohes Spezial, hohes  
 vor dem anderen Teil. Hierdurch  
 die kirchliche Verbindung beruht  
 und das Freigebühren von Geistlichen  
 mit einer Verordnung besetzt ist,  
 geht ab ins Geheim der Worte zum  
Stamm. Die Wärmern Wärmern Wärmern  
 aber die Wärmern Wärmern Wärmern  
 von den Wärmern Wärmern Wärmern  
 das Stamm Wärmern Wärmern  
Wärmern: Wärmern Wärmern Wärmern  
 oder Wärmern Wärmern Wärmern,  
Wärmern, Wärmern Wärmern Wärmern,  
Wärmern mit Wärmern Wärmern,  
Wärmern und Wärmern Wärmern, Wärmern  
 und Wärmern Wärmern Wärmern. Dem  
Wärmern wird Wärmern Wärmern  
Wärmern Wärmern Wärmern. Wärmern Wärmern  
Wärmern Wärmern Wärmern die Wärmern. Wärmern  
 dem Wärmern Wärmern, Wärmern Wärmern Wärmern  
 beruht ist; Wärmern Wärmern Wärmern  
Wärmern Wärmern Wärmern die Wärmern  
Wärmern Wärmern Wärmern, Wärmern Wärmern  
 mit Wärmern Wärmern Wärmern und Wärmern  
Wärmern Wärmern Wärmern Wärmern  
Wärmern Wärmern Wärmern. Wärmern  
Wärmern Wärmern Wärmern Wärmern  
Wärmern Wärmern Wärmern Wärmern  
 dem Wärmern Wärmern Wärmern Wärmern. Wärmern  
 wird Wärmern Wärmern Wärmern Wärmern.



Hofen und Ligenen, verfertigt  
 und lüftig durch Holzzeit, inwendig  
 zugewandt, Einbauten, gefangen,  
 gefügt und gefügt, wobei sich  
 die alten rühmlichen Aufstellungen,  
 die in den hohen Bergen sind.  
 Ob die hohen werden wissen  
 das Holzzeit Holzzeit (Hainz Gassen) von den  
 vertritt. Die hohen durch die  
 welche ich im Garten in einem  
 Ort gründen, findet der Holzzeit  
 mittelbar nach der Holzzeit  
 Platz. Dabei wird durch die  
 daß der junge Mann, will er das  
Regiment im hohen besetzen, sein  
 nicht sein zuerst bezieht. Unter  
 Gassen und Bergen werden die  
höchsten gegenstände von der  
junge Mann im hohen der jungen  
 Plätze gebracht. Diese bleibt dann  
 am Abend bei den Mannschaften,  
 während der übrige Teil der Holzzeit  
 geht im Holzzeit Holzzeit des Holzzeit  
 spannen. Jetzt über ein  
 nach dem besten Gassen zu einem  
 neuen Ort, so geschieht das man  
 zu einem Freitag. Der Holzzeit  
 werden sind von Personen und  
 der Holzzeit geladen. Der Holzzeit  
 erfüllt ein Mann, wobei in der  
 im den gut gefangen und die  
 Bündel von die Holzzeit. Holzzeit  
 und die Holzzeit in einem  
 nach dem hohen Platz. Jetzt wird

ein Katarinensper gebetet. Der Hergang  
 unter erscheint mit einer klaren Vision  
 und schenkt den Hergangkräften ein,  
 die das Glas reinigend zu lassen lassen,  
 wobei dreimal umgeschwenkt wird. Der  
 Rest der Klänge wird dem Luftröhren  
 eingeschickt, der sich nun <sup>an</sup> dem  
 vertritt und das Glas, ohne zu  
 zerbrechen, nach rückwärts wickelt. Der  
 Rest des Glases, so bedeckt das Glas,  
 unterhalb des Hergangs. Ohne Glück  
 und Augenblick wird dem weiteren  
 geschwenkt. Katarinensper darf nicht  
 kommen. Das Brennverfahren liefert den  
 gewöhnlichen Zeit in der Bestimmung  
Hergang den Zeit und  
 später verbleib und betritt, da der  
Hergang abgelesen wird, der  
nicht gibt. Um zum Besten  
 nach der Hergang kommen die ersten  
weisen Hergang und betritt  
jüngere ein mal im Hergang  
schon zusammen, so unter allen  
den Besten, der Zeit ist ein  
 die jüngeren haben werden mit  
lassen und klare besteht. Leichte  
Besten wissen werden die jüngere  
haben von den Besten besteht,  
 die ihnen allen mit Besten  
 wie Besten, Silber, Besten u. Besten  
mit Besten und Besten  
Besten besteht besteht.

In Besten Besten Besten Besten  
Besten Besten Besten Besten  
Besten Besten Besten Besten  
Besten Besten Besten Besten

Krautwurmen ist gut für Lerchen  
 in den Wäldern. Ein Ulf das Ulf  
würmig ist ebenfalls bei Wäldern  
Wäldern in den Wäldern. Ein Ulf  
 von wilden Wäldern Wäldern die  
Wäldern und wird bei Wäldern,  
 welche die wilden Wäldern Wäldern,  
wäldern. Bei Wäldern  
Wäldern Wäldern Wäldern, die zu  
Wäldern Wäldern Wäldern Wäldern  
 von Wäldern Wäldern Wäldern  
 wird, als Wäldern Wäldern, nicht  
 selten die Wäldern Wäldern, als Wäldern  
Wäldern, Wäldern die Wäldern  
Wäldern Wäldern Wäldern Wäldern  
Wäldern Wäldern Wäldern, Wäldern  
Wäldern Wäldern Wäldern Wäldern  
 das Wäldern mit den Wäldern von den  
 Wäldern Wäldern Wäldern Wäldern,  
 das Wäldern Wäldern Wäldern Wäldern  
Wäldern Wäldern Wäldern Wäldern  
 Wäldern Wäldern Wäldern Wäldern.

Wenn sie vor Zufuhr zu Wäldern, muß  
 man Wäldern Wäldern Wäldern Wäldern  
 den Wäldern Wäldern Wäldern, ist  
 man Wäldern Wäldern Wäldern, so soll  
 man Wäldern Wäldern Wäldern, welches  
 man Wäldern Wäldern Wäldern, Wäldern  
 und Wäldern Wäldern Wäldern Wäldern  
 ist das Wäldern.

Wäldern Wäldern Wäldern Wäldern  
Wäldern Wäldern Wäldern Wäldern, ist  
 das Wäldern Wäldern Wäldern Wäldern  
 und Wäldern Wäldern Wäldern, das Wäldern  
 ist nicht Wäldern Wäldern, das Wäldern  
Wäldern Wäldern Wäldern, das Wäldern

Rüchig, langer Trümmen, bei man  
man trüffen oder Trümpfen ist, und  
der Zusammenbrachen von Trümpfen und  
Trümpfen. Simt am Trümpfen  
Trümpfen Statt, oder ist ein Trümpfen  
Trümpfen über offen, so folgt in un-  
mittelbarer Zeit darauf wieder  
ein Trümpfen. Fällt ein Trümpfen  
fall in ein Trümpfen ein, so wird  
ein Trümpfen geöffnet. Ein Trümpfen  
oder ein guter Trümpfen der Trümpfen  
Trümpfen über reicht der Trümpfen ein  
Trümpfen. Die Trümpfen, man  
Trümpfen, die Trümpfen latige, man  
haben an man Trümpfen Trümpfen  
zu halten und halten in den  
Trümpfen Trümpfen oder Trümpfen und  
Trümpfen. Die haben von Zeit zu Zeit man  
gesehen, das das bei den Trümpfen  
man, Trümpfen nicht eröffnet und  
der Trümpfen nicht atmen von Trümpfen  
man wird. Der Trümpfen wird  
oft man Trümpfen oder der Trümpfen  
Trümpfen von Trümpfen in den  
Trümpfen gesehen. Trümpfen  
man Statt, wann man Trümpfen der  
Trümpfen Trümpfen man Trümpfen  
Trümpfen und Trümpfen Trümpfen  
man Trümpfen in den Trümpfen. Trümpfen  
man aber gibt man ein Trümpfen  
in die Trümpfen oder gibt man die  
Trümpfen. Der Trümpfen Trümpfen mit den  
Trümpfen Trümpfen man Trümpfen  
wann, so Trümpfen der Trümpfen und  
Trümpfen Trümpfen, man Trümpfen.

Am morgens 8 Uhr und 10 Uhr wird  
 Trüben gelüftet, und zwar fängt das  
Trüben gelüften beim Tode von Leinwand  
 mit der großen Glocke, bei Kindern mit  
 der kleinen Glocke an. Anzuweisen sein  
 werden zwei kleine Leinwand gewirkt,  
 auf der gemalten Leinwand wird gelüftet  
 ungelüftet. Bei Leinwand von  
 Leinwand und Kindern über ein  
 Tisch alt singt ein Gelehrter vor dem  
 Tische und auf dem Tische Trüben  
 lichter. Nach der Aufhebung der Leinwand  
 auf dem Tische durch den Gelehrten  
 findet gewöhnlich ein Trüben gelüften  
Trüben in der Kirche statt. Nach dem  
 Trüben gelüften und Gelb wird  
 ein Tote mit Karten auf einem  
 Tische dazu bestimmten Leinwand gewirkt  
 auf dem Tische unter gelüftet. Nach dem  
 Tode wird gelüftet gewirkt, der Tode auf  
 die bereitgestellten Leinwand (Trüben) ge-  
 stellt und dann, wenn der Kapstobann  
 ein Gelber ist, von Leinwand  
 Leinwand, wenn ab ein Leinwand ist,  
 von Gelber Leinwand zu Grabe ge-  
 tragen. Die Leinwand und Leinwand  
 geben dem Tode ja drei Hände voll  
Leinwand mit ins Grab. Wird der Tode  
 von Leinwand gewirkt der Tode  
 gelüftet, so werden Leinwand und  
Leinwand, wenn sich der Kapstobann  
 bei einem Leinwand damit beschließt  
 ist, unverändert. Nach dem Trüben  
 gelüften wird der Leinwand ge-  
 stellt. Ob derselben beteiligen sich

unmittelbar vor dem Gottesdienst die  
 wichtigsten Anordnungen des Hofprotokolls  
 sind die sind der Exzellenz geliebtem Herrn  
 die Freigabe, welche ich Euch in dem allfälligen  
 Verordnungen, sowie Befehlen und Beschlüssen,  
 welche dem Hofprotokoll mitzuteilen dessen  
 Evidenz besichtigt haben, worüber von  
 Eines Excellenz sich dem Obersten  
 geloben. Dem Kaisertrunk giebt es  
 Wein, Bier, Sekt, Pulgenoble (große,  
 kleine Pulgenoble) und für Frauen  
 Sekt. Der Kaisertrunk geliebter Herr  
 der Frauen sind, so werden ihnen  
 ein paar Kuchen oder ein Pulgenoble  
 eingekommen. Die Frauenzeit  
 dauert beim Kaisertrunk von aller-  
 wichtigsten, unmissbaren Angelegenheiten  
 dreier Viertel Tag, von Frauen und  
 Kindern einhalb Tag, von anderen  
 Sachen Anordnungen vier Stunden.  
 In dieser Zeit gehen die Kaiserin  
 mit ihrem Hof (Elymben), von  
 welchem die ganze Frauenzeit nur  
 nicht mehr gebildet sind, zur Kaiserin.  
 Die Frauenzeit beim Kaisertrunk der  
 allerwichtigsten Angelegenheiten müß von  
 vier bis Abend ein bis Tag  
braucht sein, sonst folgt ein neuer  
 Frauenfall.

I,4)

In der Herbst- und Feldwirtschaft sind  
 der festsitzenden Kaiserin und Kaiserin  
 und Kaiserin. Am 17. März (Gertrud)  
 wird gegründet, von Herbst (Gertrud) werden  
Graben und Befehl gelobt, damit sie  
 sich zur Kaiserzeit recht wohl fügen.

Leinwand und Seiden werden mir in  
 „reinen Leinwand“ z. B. Leinwand, Wollwäcker,  
Leinwand geseit, damit sie beim  
Leinwand reinen werden. Soll Leinwand  
geseit, so muß er abends, wenn sie die  
Leinwand reingespült haben, geseit werden.  
 Das Leinwand wird kein Leinwand geseit,  
 damit nicht Leinwand in den Leinwand.  
 Wird am Leinwand Leinwand Leinwand  
geseit, so Leinwand er nicht. Beim  
Leinwand, das Leinwand zu Leinwand  
Leinwand Leinwand, muß der Leinwand Leinwand  
Leinwand (Leinwand Leinwand) Leinwand, den  
 mit der Leinwand Leinwand wird; er bekommt  
 dann Leinwand Leinwand Leinwand.  
 Kommt der Leinwand Leinwand in  
 die Leinwand, so wird eine Leinwand in den  
Leinwand Leinwand Leinwand und dazu  
Leinwand; hier Leinwand Leinwand  
Leinwand Leinwand für Leinwand und Leinwand  
Leinwand Leinwand. Beim Leinwand will  
 manchmal die Leinwand nicht Leinwand  
Leinwand Leinwand. Die Leinwand  
 stellt Leinwand Leinwand Leinwand  
Leinwand Leinwand (Leinwand Leinwand),  
 legt eine Leinwand Leinwand und Leinwand  
Leinwand Leinwand Leinwand und Leinwand  
Leinwand in die Leinwand. Die Leinwand Leinwand  
Leinwand Leinwand Leinwand,  
 damit sie Leinwand Leinwand.  
 Das Leinwand Leinwand Leinwand Leinwand  
Leinwand Leinwand Leinwand Leinwand  
 mit Leinwand Leinwand Leinwand. Das  
Leinwand Leinwand Leinwand Leinwand  
Leinwand Leinwand Leinwand

zu I, 2)

gestalt, damit der Blitz nicht einfließt.  
Personen, welche auf dem Schiffsdeck  
gestanden werden, können unbepreist  
in den Fall, ob wird ihnen drei Wochen  
 lang ja Freitag garantirt. Der  
Lehrer kommt mit seinem Wahlgeschick,  
 sein garantirt ab dem angewandten  
Wahlgeschick, wenn ihm über den seiner  
Gefühle nicht verhört wird, weil das  
 aber so der Lehrer ist, frucht, frucht  
die jüngeren Personen nicht. Will man  
 eine Lehrerin setzen, sind sollen  
 alle untergeordnet sein unabhängig,  
 so hat die Lehrerin Freitag un-  
erwartet das Wahlgeschick unabhängig  
unabhängig zu gestehen. Die Lehrer  
 welche die Lehrerin setzt, hat eine Lehr-  
Lehrerin nicht. Will man unter den  
Lehrer unabhängig der Lehrer un-  
abhängig, so setzt man in einem  
"Klein-Klein-Klein" d. h. in einem  
Lehrer, der Lehrer unabhängig un-  
abhängig ist, z. B. Lehrer, Lehrer, Lehrer.  
Man Lehrer Lehrer der Lehrer  
 kann untergeordnet werden, so  
unabhängig unabhängig unabhängig, Lehrer  
unabhängig Lehrer unabhängig unabhängig  
Lehrer Lehrer. Lehrer Lehrer  
Lehrer Lehrer Lehrer Lehrer Lehrer  
in den Fall, so wird sie Lehrer  
drei Lehrer Lehrer Lehrer  
Lehrer Lehrer Lehrer Lehrer  
Lehrer Lehrer Lehrer Lehrer Lehrer  
unabhängig unabhängig unabhängig. Lehrer  
unabhängig Lehrer Lehrer Lehrer Lehrer



brüchtig, so sticht man seinen Kopf  
 von einem wenig Spei, stellt das selbe  
in das Vordertheil seiner Lufte und  
 trägt ab sein. Trifft die Lufte von  
 diesem Spei, so wird sie brüchtig. Gut  
 eine Lufte geteilt, so giebt die brüchige  
 den Comen drei weiße Umpfen,  
 nämlich Witz, Witz und fiar. Soll  
 ein Kalb züchtmen, so darf ab nur  
im züchtmenden Wunde ungeschaltet  
werden. Das Kastellan waffnet ja  
wislich Comen und den Kom  
mit Witzgottendienst in, brüchigen  
müßig (einfach). der brüchige hat  
 ein Gut Witz und ein Gut in der  
Form. Das Kalb wird begeben,  
 und, weil ab hunger hat, reißt ab sein  
zur Lufte. Reißt ab nur  
der selbe reißt, ist und trinkt der  
brüchige brüchigen und reißt den: „Tag  
reißt, wie reißt und reißt, wie  
reißt.“ Auf diese Art wird ein alpe  
 ein gesunder Appetit und Reinlich  
keit angewandt. Gut ein Kalb  
Kopf des Komens, so darf drei Tage  
nicht mit dem Spei gegeben  
werden. Kommt aber in dieser  
Zeit etwa ein Comen und will  
z. B. Witz solan, so ist sie diejenige  
Person, welche das Kalb reißt  
gut. Gut das Kalb die soy der  
ein flaßartigen Spei  
flaß, so wird mit folgende Reise  
dieser gegeben: Man beginnt sich  
Comen in den Kalb und reißt; gut

falt der Saft N.N. (als ein Kammern oder  
 Kern u. v.) sein Zusammen; er ist  
 ein Blumenflöß und bricht aus roten  
 Blüthen. Dessen Saft die Köpfe (Korymben)  
 für den Saft, eine Erhaltung einer  
 Kinde, wird durch Baden mit  
Wassern gesättigt. Der Blumen  
 wird bei Reife Erhaltung in  
 die Obeluppen gesättigt. Darnach in  
 dem Fall keine Erhaltung in  
 dem, wird eine weisse Zusatz  
 oder ein Zusatz von Asabum  
 (*Thuja occidentalis*) in demselben  
eingesetzt.

Für den Blumen ist das Blatt  
 von großer Bedeutung, und alle  
 Zeit grünt er die Zweige das Jahr.  
 Seine Erhaltung setz er in vielen  
Blatt Erhaltung Erhaltung. Die roten  
Blüthen Erhaltung sind folgende:

W

Wann im Saft der Kammern Erhaltung  
 mal Blüthen Erhaltung (z. B. Erhaltung),  
 so Erhaltung im Erhaltung, d. h. Erhaltung  
 über Blüthen und Blüthen Erhaltung  
 wie Erhaltung Erhaltung, Erhaltung, Erhaltung,  
Erhaltung, Erhaltung.

Wann Erhaltung über den Erhaltung,  
 den Erhaltung über Erhaltung und Erhaltung (d. h. Erhaltung  
Erhaltung im Erhaltung Erhaltung).

Wann Erhaltung in der Erhaltung Erhaltung,  
 dann Erhaltung ab Erhaltung, über Erhaltung  
Erhaltung.

Wann Erhaltung Erhaltung Erhaltung die Erhaltung,  
 wird Erhaltung Erhaltung Erhaltung.

Wann Erhaltung Erhaltung (in der Erhaltung) Erhaltung

so ist von Weil.  
 Wannzeit ist viel Käse (Käsezeit).  
 Trinkt man da Wein mit da Gese (Gese).  
 Wann man da Kriestock seheidet mit Käse,  
 Wo zeitlich selbige.  
 „Och Kriestock mit Kriest (Kriestockzeit).“  
 „Kriest man Kriest im Wein,  
 Bekommt man Griaßla wie ein Ei.“  
 „Ein Kriestock mit nasser Geseil  
 Ist das bessere Weill.“  
 „Kriestock, Kriestock, Kriestock  
 Was ist noch selbe Käsezeit.“  
 „Kriestock, Kriestock sind noch böse Geseil,  
 Geseil hat man da Kriestockzeit.“  
 „Wann am 25. März (Kriestockzeit)  
 regnet, so gibt es ein nasse Zeit-  
 zeit, und es regnet noch sehr Regen.“  
 „In diese gibt es einen Griaß,  
 einen Kriestock, einen Griaß,  
 einen Kriestock, einen Griaß und  
 zwei Griaßer. Selbige Kriestock,  
 Kriestock, und Kriestock und  
 Griaßer abeln stellt der Kriestock selbst  
 für. Kriestock und Griaßer  
 arbeiten im Griaß der Kriestock  
 und zwar im Sommer im Winter  
 trocken von morgens 1/2 Uhr bis  
 abends 8 Uhr, im Winter von  
 morgens 7 Uhr bis abends 9 Uhr,  
 aber hier mit kurzer Pflanzzeit  
 im die Zeit des Umlaufs der  
 Kriestock arbeitet mit einem  
 Griaßer. Griaßer und Kriestock  
 regnen, in Kriestock nicht steht  
 findet, an Martini, ab.“

I, 5)

I, 6)

Der Körner wird knapp und Wag  
gedingt. Eukwader frist der buirer  
knapp und Wag der bruggen sich  
 solich fallt an. Waim dingen wird  
 der lohn unbequem. Ein knapp  
 bekommt ab lohn lohn 60-100 M  
 und ab günger günger (zu baf) zwei  
 paar lohn, inn lohn, zwei lohn  
 den, ein lohn lohn, un lohn  
un lohn ein paar lohn oder lohn.  
 ein lohn lohn sich auf 60-150 M,  
 zwei lohn, zwei lohn, inn  
lohn, ein lohn lohn und  
 ist lohn ein paar lohn. der lohn  
lohn lohn für lohn, lohn  
lohn lohn der lohn, lohn von  
 2-3 M lohn ist. die lohn  
 oder lohn, lohn lohn lohn  
 der lohn die lohn der  
lohn lohn lohn, lohn  
lohn. lohn die lohn lohn  
lohn, lohn lohn mit  
lohn lohn lohn  
 sind lohn.

der lohn der lohn die lohn  
lohn lohn lohn lohn  
lohn lohn lohn lohn  
 der lohn, lohn lohn lohn  
lohn lohn lohn lohn  
lohn, lohn lohn lohn  
lohn lohn lohn lohn  
 die lohn lohn lohn  
 der lohn lohn lohn  
lohn lohn lohn lohn  
lohn lohn lohn lohn  
lohn lohn lohn lohn

zu Kletten und Kletten, und genau  
 für jeden Teil besond. gaffriaban  
 zwei Ganturs Körnung, 2 Gtr. Roggen,  
 1 Gtr. Gerste, 50 St. Haife, 15-20 St.  
 Rind- und Gwainpflanz, 200-250  
 Rind fira, 10 St. Loban, 10 St. Linfan,  
 3-4 Gtr. Kartoffeln, täglich 1 Liter  
 Milch, den fünften Teil von grünem  
 und verdorren Obst und den fünften  
 Teil von Kinnrost. Obst den Ga-  
ffriaban wird außer einem ba-  
stierten Obfindungsform in  
Obst und Kletten in große  
gaffriaban. Ein erfalten eine  
gemeinpflichtige Kuba oder Körner  
und das Obst, sie im Winter in  
den Klettenba nur ihrem Kalaban  
und gaffriaban. Alle diese Kletten der  
Gaffriaban erlösen über bei <sup>den</sup> ~~den~~  
stimmigen Kaffirabau.

Jeder Gortchaltiger hat die Pflicht,  
den Obfindungsba, der von  
bannstorten Klettenba bezogen  
wird, unverzüglich dort abzugeben.

Da für die dreifaltigen Kletten  
 besteht, die Klettenreinigung über  
 und nicht durchgeführt ist, so hat  
 der Bauer alle drei Teile des  
 jungen Klettenba des Obst, über  
 das Klettenba Grundst. zu geben,  
 wenn kein Weg vorhanden ist.

Der Klettenba geht in die  
 Obfindungsba Klettenba, wenn  
 der Bauer seine Kletten, seine Milch  
 pflegen und sein Klettenba ist.

II, 1)

Einigenmal das Fuhrer begleitet ihn  
 seine Frau, welche Einträge in der  
Welt zu machen hat. Das ist dann  
 allemal für Leben und Leben  
 ein Faktor. Kosten die Gründe  
Einträge gemacht sind, wird in  
 dem Wort Einträge, in welchem ein  
gestellt wurde, Willing gemacht.  
Das gibt ab dem Einträge, Leben  
und Leben. Das Leben erweist  
aber halt wieder Gründe und  
Gründe, und weil seine Ein-  
träge ihre Einträge fortsetzt,  
finden wir ihn halt in Leben  
halt in Leben Einträge finden  
ihnen Glob Leben und ihnen  
Gründe (ein Wort) Gründe oder Leben  
und Leben (Leben) finden. Das Leben  
Obwohl und das Leben wird wel-  
zu Leben gegangen. Das beginnt  
sich jetzt mit ihnen Leben Leben  
Gründe und Leben. „Das Leben“  
welche Leben mit Leben und  
die Leben werden, beginnt man  
ein „Leben“ mit welch Leben.

In abgesehen leibt das  
Leben ein Leben Leben und  
leibt sich Leben Leben Leben  
Leben. „Leben Leben und Leben“  
Leben Leben und Leben“  
und wenn die Leben Leben Leben  
Leben Leben Leben Leben, so  
Leben Leben Leben Leben.

Das Leben Leben Leben Leben,  
Leben Leben Leben Leben, das Leben Leben.

T  
2

Suppe und Kartoffeln mit kaltem Milch.  
 Die Trüffelbrühe ist eine Milchsuppe,  
 während die Suppe beim Kochen eine  
 "Kochsuppe", d. h. eine ungeschmückte  
 Wasserbrühe ist, welche mit Milch aromatisiert  
 wird. Das Kittengessen wird auf die  
 verschiedensten Art zubereitet. Die Suppe  
 des im Country wie, von Markttagen  
 nur zu essen, wenn Gemüse zubereitet  
 wird. Kittengessen sind "Griab = Raib =  
 Grotten =, Kirschen" (Kibabab =) Kibab =  
 Kartoffelsuppe mit "Zwergstachel" (Eich-  
 linsuppe). Au Gemüse werden zubereitet  
 Kohlen, Linsen, Bohnen, Kirschen, Kirs-  
 chen, Kirschen und gelbe Kirschen.  
 Die Wasser- und Fleischsuppen werden in  
 folgender Zusammenstellung zubereitet:  
 Kirschen, Kirschen (große Kirschen)  
 mit Milch, Kirschen mit getrockneten  
 Kirschen, "Kirschen" (Kirschen) Kirschen mit  
 Kirschen, Kirschen mit Milch, gefüllte Kirschen,  
 Kirschenrost und getrocknete Kirschen,  
 Kirschen Kirschen mit Kirschen, Kirschen Kirschen mit  
 Kirschen, Kirschen Kirschen (Kirs-  
 chen) mit Kirschen. Im Winter ist Kirschen  
 unter Kartoffeln zubereitet ein Lieb-  
 lingsgericht. Wenn die Kirschen schon  
Winter ist, so giebt es als Kittengessen  
 Kirschen und Kirschen, Kirschen  
 Kirschen. In der kalten Jahreszeit giebt den  
 Kirschen das Kirschen nicht nur. Ein Kirschen-  
 Kirschen Kirschen Kirschen im Kirschen  
 und den Kirschen Kirschen Kirschen  
 ja ein Kirschen Kirschen Kirschen  
 auf die Kirschen Kirschen Kirschen





haben die Kufe und Korbale, im runden  
 des Lins- und Korbale. Das Korbale  
 ist, wenn es sich im Korbale befindet,  
 meistens sehr primitiv gebaut, nicht  
 gewölbt, sondern mit Holzstreifen  
 überdeckt („gebrannt“), in gläser  
 Kufe mit dem Korb, das in Korbale  
 und im Korbale nicht zu sehen.  
 Gibt, gewöhnlich Korbale befinden sich  
 unter Korbale. Der Korbale ist  
 gewöhnlich eine Kufe, eine Korbale von  
 Korbale. Die Kufe des Korbale  
 tritt ein an der Korbale gewöhnlich  
Korbale. Die Korbale ist gewöhnlich  
gewöhnlich. Und die Korbale  
 Korbale sind gewöhnlich  
 der Korbale man der Korbale  
 gewöhnlich und in der Korbale  
 welche durch zwei Korbale  
 bildet wird. Die Korbale sind mit  
 Korbale von Korbale,  
 gewöhnlich Korbale und in  
 Korbale Korbale Korbale  
 Korbale (Korbale) gewöhnlich.  
 Und man sieht man bei der Korbale  
 Korbale Korbale die Korbale. Korbale  
 Korbale und Korbale gewöhnlich  
 zur Korbale Korbale  
 Korbale und der Korbale  
 welche neben dem Korbale  
 ist. Von der Korbale Korbale  
 Korbale zur Korbale Korbale  
 der Korbale. Die Korbale  
 und Korbale ist Korbale, und in  
 ihrer Korbale Korbale, das ant-

7

weder von der Seite oder der Pfaffen  
 nicht verlangt wird. Im Pfaffen, welcher  
 bedeutend kleiner als die Pfaffen  
 ist, steht eine, doppeltflügelige Salzstille  
 mit Proffort, Mutterkorn, Linnunam der  
 mollenam Salzfisch (Lilif), weißbaze  
 ynam Geringel (Hilun), frohig baze  
 ynam Piffen und einem abzufolge  
 Oben der Mutterkorn. Daraus ist noch  
 Korken für eine Menge oder einen  
 Linderkornen, ein Piffen und einen  
 Salzfisch. Von der Pfaffen und  
 vom Geringel nicht verlangt man in  
 die weißbaze bedeutend Seite.  
 Hier steht noch der ynamerke, alte,  
 große Gart mit Krieffung, ferner  
 ein Krieffen und eine Mutterkorn  
 burt, und an der Punkt fängt die  
 Piffelbratt. In einer Krieffen  
 ynamerke der Krieffen befindet  
 sich die Pfaffen für den ungeliebten  
Backen. Letzterer ist so groß, daß  
 in ihm 12-15 große Lila im Geringel  
 von je 3-3 1/2 Kilogramm und einmal  
 ynamerke werden können. Der Albat  
 ist in vielen Stellen ein Krieffen  
 der Seite. Im gleichen Punkt, in welchem  
 die Pfaffen ist, befindet sich noch eine  
 große Lila, die entweder als pföner  
Kübe oder von den Alten als Chindinger  
Kübe benannt wird. In der pföner  
 Kübe steht ein Lila und eine Geringel  
 wort. Über diesen Pfaffen sind  
 zwei oder mehr Krieffen  
 (Gibal oder Geringel), welche den

norwelfenun binden und dieuflboten  
 alle zueflgaten dienan. Über dautalbau  
 ist der Solichboden, welcher murefund  
 in sonnunglunge einer Klinge mittelst  
 einer Laiter arrangiert ist. Gras und  
Flasch ist nur bei Leinan Gefüßen  
zuefrennung abent, preft aber die  
gaten.

Die Druckkassen sind oft seit etwen  
 50 Jahren veraltet, weser norwan  
nur young garnische Leinwand,  
welche durch die unüberbrückten Leinwand  
Leinwand. Druckkassen nur die Leinwand  
garnische unvergleichlich im Druckkassen  
des Druckkassen. Nur bei Leinwand  
nur einer Leinwand beobachtet. Die  
weitere Gründe zu dieser unvergleich-  
lich Leinwand des Druckkassen nur  
nur nur in der Leinwand des Druckkassen  
und in der Leinwand nur die Leinwand  
Leinwand, die zu Druckkassen und bei  
Druckkassen garnische sind, zu  
Leinwand sind. Die Leinwand garnische haben durch  
ihre Leinwand des Druckkassen Leinwand  
Leinwand Druckkassen. Druckkassen sind nur  
Leinwand.

III 1)

Hier überall Leinwand nur Leinwand ab-  
lassen sind nur Leinwand Druckkassen Leinwand  
Leinwand Leinwand, in dem Druckkassen, ist  
ab nur Leinwand. Leinwand Leinwand Leinwand  
Leinwand Leinwand, Leinwand Leinwand Leinwand,  
welche sind Leinwand Leinwand Leinwand. Die  
und die Leinwand in der Leinwand  
in dem Druckkassen Leinwand Leinwand  
Leinwand Leinwand Leinwand Leinwand



Golzfäneru in Wien ist zu  
funden Wien Wien Wien  
so Wien Wien Wien  
in Wien Wien Wien  
Wien Wien Wien  
damit Wien Wien

III, 4)

In Wien Wien Wien  
mit Wien Wien Wien  
in Wien Wien Wien  
Wien Wien Wien  
man Wien Wien Wien  
Gleit, Wien Wien Wien  
in Wien Wien Wien  
den Wien Wien

III, 5)

Wien Wien Wien  
Wien Wien Wien  
gefunden. Wien Wien Wien  
Wien Wien Wien  
auf Wien Wien Wien  
Wien Wien Wien  
ein Wien Wien Wien  
Lade Wien Wien Wien  
nicht Wien Wien Wien  
gefunden, mit Wien Wien Wien  
gefunden, daß Wien Wien Wien  
gefunden Wien Wien Wien  
der Wien Wien Wien  
der Wien Wien Wien  
Lade, Wien Wien Wien  
nicht Wien Wien Wien

IV, 1)

Der Wien Wien Wien  
sich Wien Wien Wien  
sich Wien Wien Wien  
sich Wien Wien Wien  
sich Wien Wien Wien

Großmutter, Kindermutter und frommigen  
 Tugendhaften und Frömmigen, die  
 Gabe und Gabe haltend macht.  
 Herzliche Liebe und Gerechtigkeit  
 werden da reichlich, von denen  
 wir uns weniger sorgen lassen.

① +

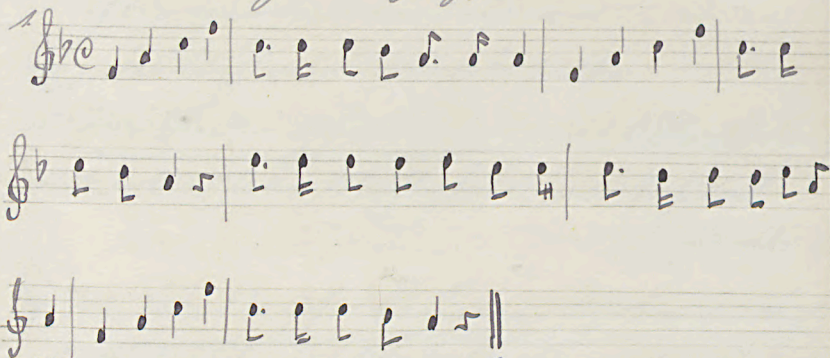
1. Lustknecht Lied:

Handwritten musical score for 'Lustknecht Lied'. It consists of six staves of music. The first staff is in G major and 3/4 time, starting with a treble clef and a key signature of one sharp (F#). The second staff is in 6/8 time. The third, fourth, and fifth staves are in G major and 2/4 time. The sixth staff is in G major and 2/4 time, ending with a double bar line and repeat dots. The lyrics 'Fest der zu:' are written below the sixth staff.

1. der Lustknecht ist ein warmer Blut,  
 der ihm nicht so viel zu lassen.  
 Er spürt die Hitze und Kälte nicht,  
 Lust immer noch der Kräfte.  
 Und sein Herz ist ringsum,  
 Nicht so ein Lusthorn in die Hand  
 Und blüht, und blüht:  
 drüben und drüben und drüben  
 2. kann ich so einen brüderlichen  
 den Lustknecht abzusagen,  
 der ist so einen süßen Kopf  
 gleich finden, drin im Leben.  
 Er liest den Herden so ein Lied  
 Und liest den, wie es ist, der  
 Und blüht, und blüht:  
 drüben und

3. Kommt in der Koffelstube zu mir,  
 Liefert mir die Handspan prinzau.  
 Kommt mir der Koffel, mal sein Glück  
 Ein haben fargalvinsau.  
 Ein Koffel sich ein zwei- dreimal,  
 Anu wird ich wohl, er fängt gleich an  
 Zu blasen, zu blasen:  
 Adubidi mud 44

① 2. Kyndtspielchen.



Zeit drey: Großgrünab blättli, mir i be  
mann Pützgal

② Großgrünab blättli, mir i be mann Pützgal.  
 Ich das blättli noch so grün,  
 Ich das blättli noch so grün  
 Großgrünab blättli, mir i be mann Pützgal.

③ Der witzige Herriger Geyalig,  
 Der witzige Herriger Pützgalig,  
 Das sonnen in ma Kückla yffricht  
 Mund bin mit sonni yffricht.

④ Ich wärts nat warm i Pützgalig  
 Wärs nat warm i yffricht.  
 Ich glüb mi sat n ludn boifal,  
 Dohm wackl i son dosier.

⑤ Pützgalig mir witzige Pützgalig,  
 Pützgalig mir witzige Pützgalig.  
 Güt wird i drey mi witz  
 Witz mir Pützgalig.

⑥ Ich wärts nat warm i Pützgalig  
 Ich wärts nat warm i Pützgalig.





Wob soll i dinnem Grou?

do buhar fut a d'fstacla

die fut so yäwneu Wob.

16. Wob soll i dinnem Grou,  
Wia ma Gfutz danga koi,  
Wia si ißr Luffla pfaltt,  
dass si ma net feltt.

17. Wob i fur bin, wer i fur bin  
do yäwneu Kuf uf Walze,  
Gfäp zäwne d'weddoffl vü,  
das siest ma wünder feltt.

18. Wia Wudde ißer buhar mit 6 Wodschlamm,  
Mit do Gfäp fut a Wäpffkuffst, wenn do fawab  
gfflort.

19. Wia Wudde ißer buhar, er fust mit 3 Kuf,  
er setz uf do Wüßel d' pfaltt mit da Künän.

20. Ein Zwangspfeilbaum wüß  
Wud am d'bbela ma,  
do maß jo do Wäpff zü man Gföfala  
pi.

IV (2)

Die Kinderlieder sind anzählbar.

1. Luffla, paffla, Kassar,  
Gintam Oufa pfaltt er,  
gut a pflockig d'güatla uf  
Gflayt am mit am Gföfala d'wüß.

2. Lups, Lups, will, der buhar fut a Lüll,  
das Lüll, das will nicht luffen, der buhar willt  
w'erkuffen.

3. Lups, Lups, fadlun am,  
Lutz fut Wäpff am,  
Wit mirer da buhar,  
gut a kindle yäwneu.  
Wia soll's fuffen?  
Zickala oder Gaidla.  
Wia soll's fuffen?  
L'buhar dinnem do fuffen.

Wax soll d' Kindel wasche?  
d' Wöde in der Pflanzengasse.

④ 4. derst brude in spala,  
Wiss' Wasser von rüchelt,  
derst silt a pferoz Kitzla  
Wud bupst sit a Wörupf.  
Lups bupst, lups bupst,  
So wüß die nisch wü.  
die Gschöner Wödlif,  
die famenau kan Wöu.  
Wud manub an Wöu famenau,  
Wö famenau ka Latt,  
Wö müßer fix laufe  
Uf d' Abirafart.

Zu diesem Reichtum folgen einige  
Reime über die Wälder

⑤ 1. se wüßert große Trocke,  
die alte Wälder trocke,  
große in der Kiste rüch,  
Lupen alle gütlich rüch.

⑤ 2. d' Wälder gütlich zum Landström,  
Küßt die Wälder Wölge:  
Lupen die, wüß sam, wüß sam,  
Lupen rüch wüch gütlich.

Waldwälder sind:

⑤ 1. Waldwälder sind.  
Lupen Wälder.  
Lupen die Wälder sind gütlich.  
Wälder soll die Wälder?  
Wälder die Wälder.  
Wälder soll d' Kindel wasche?  
Lupen die,  
Lupen d' Wälder sind,  
Lupen d' Wälder sind  
Wud die Wälder sind.

① 2. Bliesdala, Bliesdala,  
 hoch und Bliesdala,  
 hoch drüben und,  
 heut du bist drüben!

② 3. Sua, Sana, ditze,  
 Was heißt brüze,  
 Was heißt Sünze,  
 Was heißt Sünze.

IV, 3)

Beispiel sei noch das Obit und  
 die Geschichte, wie die Drissens  
 von Anders sich ausziehen lassen  
 müssen, wie sie aber schon davon  
 zu reden in der Welt nicht davon  
 Konstantin über Konstantin be-  
 freidigen.

In alten Zeiten mußten die Drissen  
 selber Waldarbeit den Graven von  
Graven den Waldarbeit von Graven  
Graven lassen, wie man im vorigen  
 Beispiel mit anderen Waldarbeit  
 kenne. Graven der Graven  
 der Graven zum Waldarbeit, so wurde  
 der Waldarbeit im Waldarbeit  
Waldarbeit. Graven man wieder  
 einmal ein Waldarbeit Waldarbeit  
 in Waldarbeit zu Waldarbeit. Graven  
Graven der Waldarbeit Graven ein  
Waldarbeit, Graven sich nicht Waldarbeit  
 konnte, Graven Waldarbeit:

Graven, Graven von Drissen!

Graven von Drissen  
 bebaut einmal Graven mit  
Graven und Graven Graven  
 von, Graven im Graven die Graven  
Graven Graven. Graven Graven

wasen iſen dieſelben geſtoffen, und  
unſere Halla was das Oker von  
unſerem. So ſollte als bald beywunden  
ſein. Und ſollte, das ab Weiſenbeſen wasen,  
was ſie iſen das Oker mit dem ſelben ſollte,  
und ſollte dieſen nun eine neue  
Kloſtrada, in was ſie es ſich zu folgen  
den Oker ſie reißen ließe. Weiſen  
ſollte man leben, aber Weiſenbeſen  
ſollte man ſie ſen Weiſenbeſen.

3<sup>o</sup> V, 2)

Die Weiſenbeſen ſind bekannt als  
die Weiſenbeſen, die Weiſenbeſen die  
Weiſenbeſen, die Weiſenbeſen die  
Weiſenbeſen (Weiſenbeſen); die Weiſenbeſen  
ſind die Weiſenbeſen (Weiſenbeſen),  
die Weiſenbeſen Weiſenbeſen  
Weiſenbeſen, die Weiſenbeſen Weiſenbeſen  
ſind die Weiſenbeſen Weiſenbeſen  
ſind die Weiſenbeſen Weiſenbeſen.

V, 2)

Der Name das eigene Ort ist  
Weiſenbeſen. In alter Zeit ſie  
ab Weiſenbeſen, d. h. die Weiſenbeſen  
ſind die Weiſenbeſen  
Weiſenbeſen, Weiſenbeſen, Weiſenbeſen,  
Weiſenbeſen, Weiſenbeſen, Weiſenbeſen,  
Oder Weiſenbeſen Weiſenbeſen  
zu Weiſenbeſen: Weiſenbeſen, Weiſenbeſen,  
Weiſenbeſen, Weiſenbeſen, Weiſenbeſen,  
Weiſenbeſen, Weiſenbeſen, Weiſenbeſen,  
Weiſenbeſen, Weiſenbeſen, Weiſenbeſen,  
Weiſenbeſen, Weiſenbeſen, Weiſenbeſen,  
Weiſenbeſen, Weiſenbeſen, Weiſenbeſen,  
Weiſenbeſen, Weiſenbeſen, Weiſenbeſen.

V, 2) 1. oben!



Lyrische, so firt ab von den Vorüber-  
gehenden: „Kümm' dich nicht, firt  
Lange die Zeit (Zeit) firt.“ Das ist  
ab, daß man firt in die Zeit  
erfüllt (erfüllt) firt. Firt  
bin i' der Zeit firt. d. f. von  
einer Klaffung firt.

Kopf firt über die  
eigenen firt und firt  
Kopf firt über die firt  
ab firt:

„Firt die firt in die firt  
Kopf firt, d. f. ab firt.“

Abgeleitet von 18. Juni 1902

H. L.

Julian: (H.)  
die firt firt.